

# 高雄榮民總醫院護理部護理指導單張

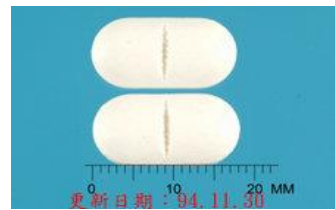
科別	精神部	編號：7G70005
主題	躁症的治療方法	2015.12.02 訂定
製作單位	GW07 病房	2018.09.14 一修

一、藥物治療：常使用的情緒穩定藥物，如 Lithium(鋰齊寧)、Depakine(帝拔癲)、Tegretol (癲通)及新一代抗精神病劑可以縮短躁症病程，達到穩定情緒的作用，但需長期規則服藥才能持續穩定病情，切勿擅自停藥以免疾病復發。

Lithium(鋰齊寧)



Depakine(帝拔癲)



Tegretol (癲通)



Abilify (大塚安立復)



二、職能治療：運用不同的治療活動，增進對社會環境的適應能力，改善人際互動，達到回歸家庭及社會功能的目標。

三、團體治療：以團體治療方式，學習與人互動的技巧，增進良好人際互動。

四、心理治療：藉由個別會談，找出情緒障礙原因，了解情緒與人際間的關聯，修正不切實際的想法與習慣，並引導及協助適當處理。

五、復健治療

(一)日間病房：病情穩定後，白天來院參加復健活動，養成規律作息的良好習慣、培養獨立生活能力、增進解決問題技能及學習人際互動技巧。



日間病房

(二)社區復健中心：輕度功能退化，需積極復健且具備復健動機及潛能，能獨立接受訓練主動服藥及規則門診治療者，提供多樣化的學習活動激發潛能培養工作態度與能力。



社區復健中心

參考資料：

湯美霞、黃宣宜、李姿瑩(2015)·精神科相關之各種治療·於黃宣宜總校訂，最新精神科護理學(九版，18-21 頁)·台北：永大。

備註：每年審閱一次

所有衛教資訊內容僅供參考使用，無法提供任何醫療行為和取代醫師當面診斷，若有問題，請向門診醫師或原住院病房諮詢！